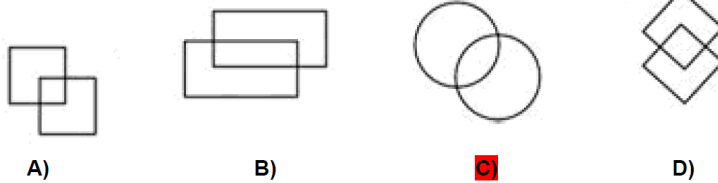


PRUEBA PSICOTÉCNICA

(El contenido de las siguientes preguntas es sólo de referencia, no constituye texto base para la prueba psicotécnica)

1.- ¿Cuál de las siguientes figuras es diferente?



2.- ¿Qué número continuaría la siguiente serie?

2 1 0 3 4 3 2 5 6 5 4 7 ...

A) 8 7 9 6 B) 6 2 5 2 C) 8 7 6 9 D) 6 5 2 2

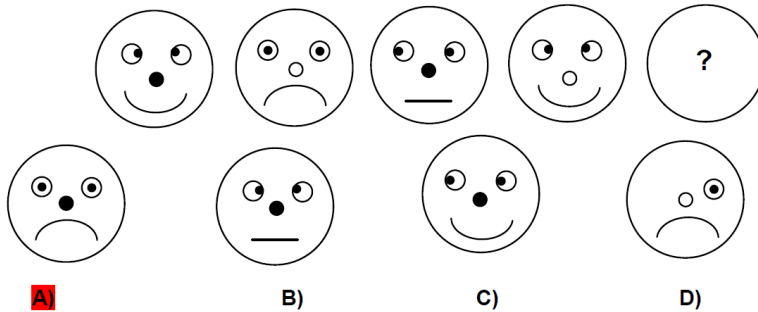
3.- Agustín tiene 24 €; Luis tiene 8 € más que él y Augusto 12 € más que Luis. ¿Cuántos € tienen entre los tres amigos?

A) 44 € B) 88 € C) 90 € D) 100 €

4.- Indique cuál de las siguientes palabras significa: “Aliviar, descargar de peso u obligación”.

A) Encartar B) Otorgar C) Imputar D) Exonerar

5.- ¿Qué figura iría en el lugar de la interrogación?



6.- Pedro es más viejo que Luis. Alba es de la misma edad que Carmen. Ambas son mayores que Pedro. ¿Quién es el más joven de los cuatro?

A) Pedro B) Alba C) Luis D) Carmen

13.

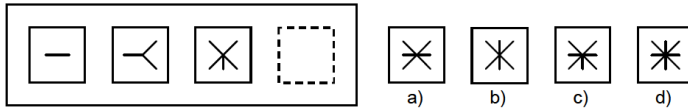
¿Qué palabra significa lo mismo que «enervar»?

- a) Tranquilizar.
- b) Fortalecer.
- c) Indisponer.
- d) Debilitar.

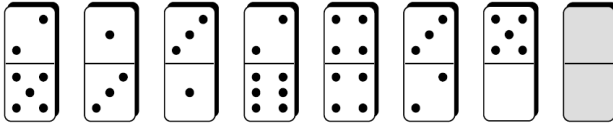
¿Cuál es el antónimo de «entusiasta»?

- a) Ingenuo.
- b) Frio.
- c) Fogoso.
- d) Vehemente.

Escoja de entre las opciones de respuesta la figura que sigue el razonamiento lógico de la serie.



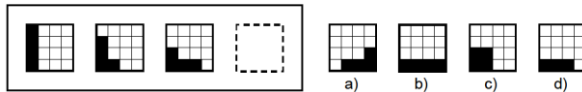
Averiguar de forma lógica la última ficha de dominó en la siguiente serie:



..... es a «principio» como «muerte» es a

- a) Inicio - Cadáver.
- b) Nacimiento - Fin.
- c) Meta - Transcurso.
- d) Vida - Final.

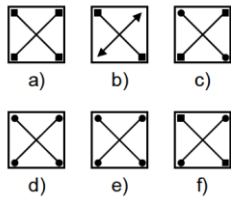
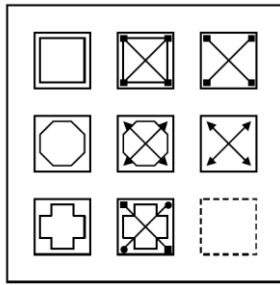
Completar de forma lógica la siguiente serie de figuras con una de las opciones de respuesta:



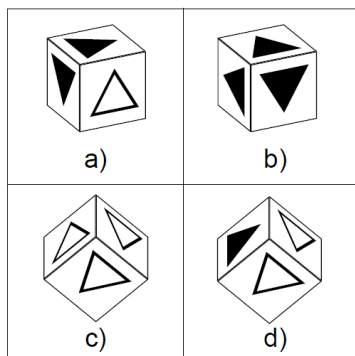
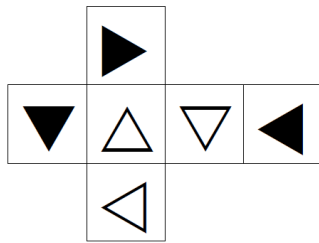
Completar de forma lógica la siguiente serie de números:

1 54 5 18 25 6 225 ?

Completar de forma lógica la siguiente serie de figuras con una de las opciones de respuesta:



En el siguiente ejercicio en la parte superior se representa el desarrollo de un cubo, debajo encontramos cuatro cubos diferentes, se trata de averiguar el cubo «*que no se corresponde*» con el desarrollo en cuestión.



Las palabras «*crispación*» y «*crueldad*» tienen como antónimo y sinónimo, respectivamente:

- a) Conmoción - ferocidad.
- b) Relajación - bondad.
- c) Distensión - barbarie.
- d) Convulsión - brutalidad.

Dadas las siguientes equivalencias $d = 1$, $d^2 = 2$, $d^3 = 3$, $d^4 = 4$,
 $b^5 = 5$, $b^6 = 6$, $b^7 = 7$, $b^8 = 8$, $b^9 = 9$, $b^{10} = 0$ ¿Cuál sería el valor de
 la siguiente expresión? $b^{b^{d^{d^d}}}$

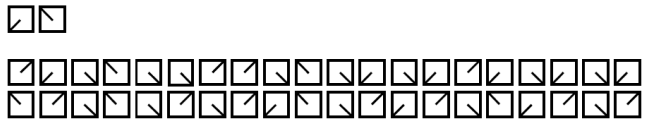
- a) 56231
- b) 56321
- c) 56331
- d) 57321

¿Qué par de palabras sustituirían a las entrecuilladas en la siguiente frase sin alterar el sentido de la misma?

La venta de alcohol es «*acicate*» para la «*algarabía*» nocturna.

- a) Incentivo - bulla.
- b) Aliciente - policía.
- c) Causa - algarada.
- d) Motivo - rebelión.

La siguiente pregunta comienza con dos figuras modelo. Observe las dos filas situadas debajo de estos modelos y tras hacer un recuento visual elija la cifra que corresponda a la suma de las ocasiones en que aparece cada una de las dos figuras modelo sabiendo que éstas no pueden rotar.



- a) 14
- b) 15
- c) 16
- d) 17